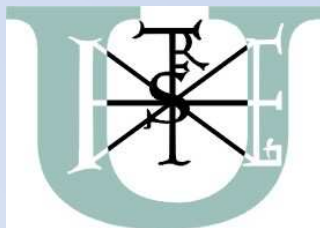




6. Magyar Nemzeti és Nemzetközi Lifelong Learning Konferencia

Pécsi Tudományegyetem, FEEK
2010. április 29 – 30.

Az életen át tartó tanulás szemléletének
megfelelő pályaaorientáció fogalom
korszerű értelmezése



Dr. Kenderfi Miklós
Szent István Egyetem, GTK, Gödöllő
Pályatervezés tanszék

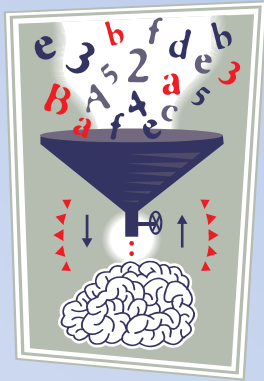
Fogalmi zavarok a pályatanácsadás területéről

- pályairányítás
- pálya-felvilágosítás
- információs pedagógiai tanácsadás
- egyéni/ csoportos pedagógiai tanácsadás
- pályaválasztási tanácsadás
- pszichológiai tanácsadás
- pályaorientáció
- életpálya-fejlesztés
- karrier tanácsadás
- munkatanácsadás / munkavállalási tanácsadás
- rehabilitációs célzatú munkatanácsadás
- reszocializációs munkatanácsadás
- ...

Életpálya szakaszok

(Csirszka, 1966)

Általános képzés	
↓	<= pályaválasztási
Szakmai képzés	DÖNTÉS
↓	<= munkavállalási
Szakmai tevékenység	



DÖNTÉS

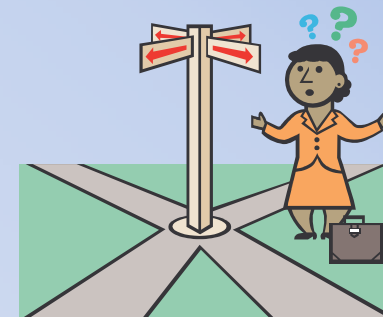
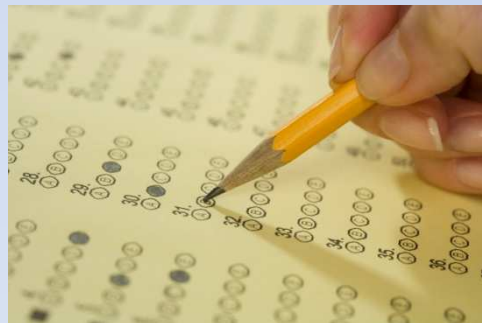
(Busshoff, 1989)



racionális – emocionális

autonóm – dependens

aktív – passzív



FOGALOMTISZTÁZÁS

PÁLYAIRÁNYÍTÁS (pályakijelölés):

„a pályaválasztás tervszerű munkaerő gazdálkodás alapján történő céltudatos befolyásolása”. (Domszky, 1994)

PÁLYAVÁLASZTÁS:

Központi mozzanata a pályaválasztási döntés →
kampányjellegű a foglalkozás

A PÁLYAVÁLASZTÁSI DÖNTÉS ELŐKÉSZÍTÉSE,

azaz

A PÁLYAORIENTÁCIÓ

Megfelelő és optimális döntéselőkészítést követően a fiatal pályaválasztásban integrálja a közvetlen környezet és a társadalom hatásait, valamint személyes tapasztalatait.

(Völgyesy, 1976)

A pályaorientáció...

„...egy olyan folyamat, amely a tanuló egyéni igényeinek figyelembevételével segíti a megfelelő pálya, szakma kiválasztását a lehető legszélesebb információnyújtás révén.”

Szilágyi, 1995

(ÉLET)PÁLYAÉRETTSÉG

(Super, 1952)

1. Aktivitás
2. Informáltság
3. Realitásorientáció
4. Döntési kompetencia
5. Tervezési készség

Általános iskola

- 8. osztályban kezdenek foglalkozni a kérdéssel
- 73% több információt szeretne
 - 54% iskolákról
 - 43% szakmákról tudna többet
- 60% tudja hova fordulhat kérdésével
 - 56% családhoz, barátokhoz

Σ : eredmény, távolság, szülő dönt

Szakképzés

Szakiskola: 44% családtól, barátoktól szerez információt

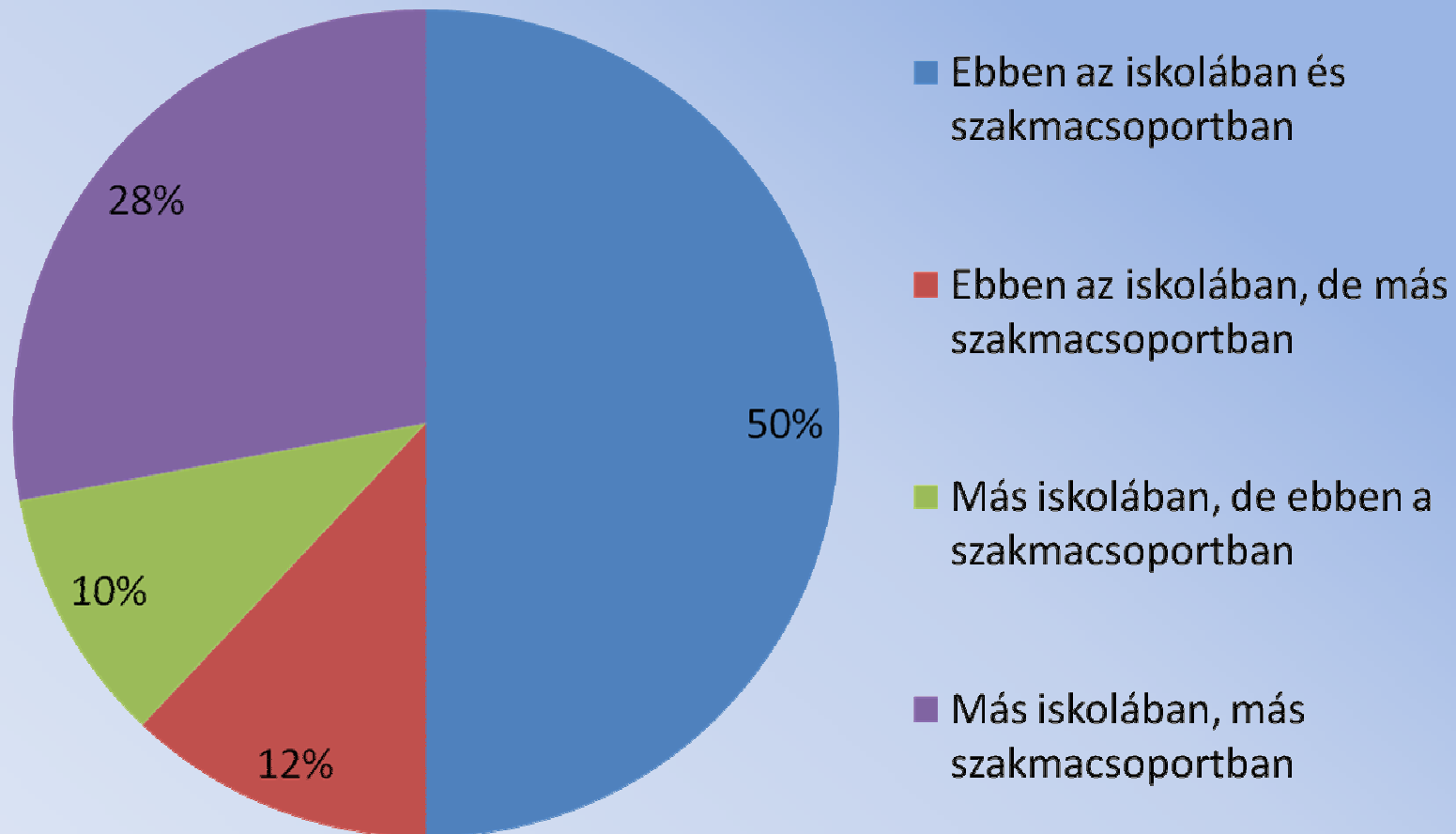
- szakképzés rendszere?
 - 2 év általános, 2 év szakképzés
 - szakképesítések leírása, vizsgakövetelmények
 - szakmacsoportos besorolás
 - humán, műszaki, gazdaság és szolgáltatás, agrár
- OKJ
 - ráépülés, elágazás, részsakképesítés...
- munkaerő-piaci konvertálhatóság?
 - átlagkereset, jövőkép...

PÁLYAISMERET – FOGLALKOZÁSI PROFIL

(CSIRSZKA, 1966)

- A munka
 - anyaga
 - tárgya
 - eszköze
- Munkamód
- Egészségügyi tényezők
- Munkatársi kapcsolatok
- Képességek, személyiségjellemzők
- Képzési feltételek
- Munkakörök, beosztások
- Munkaidő, munkahely
- A társadalomban és a gazdaságban elfoglalt helye

Hol tanulnál most?

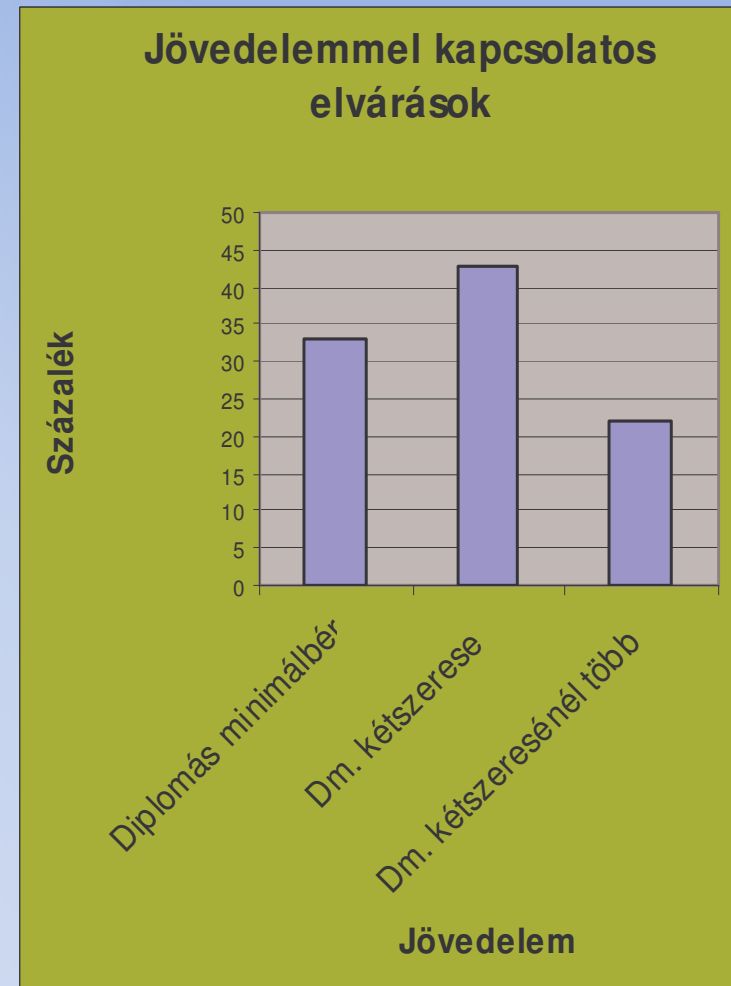
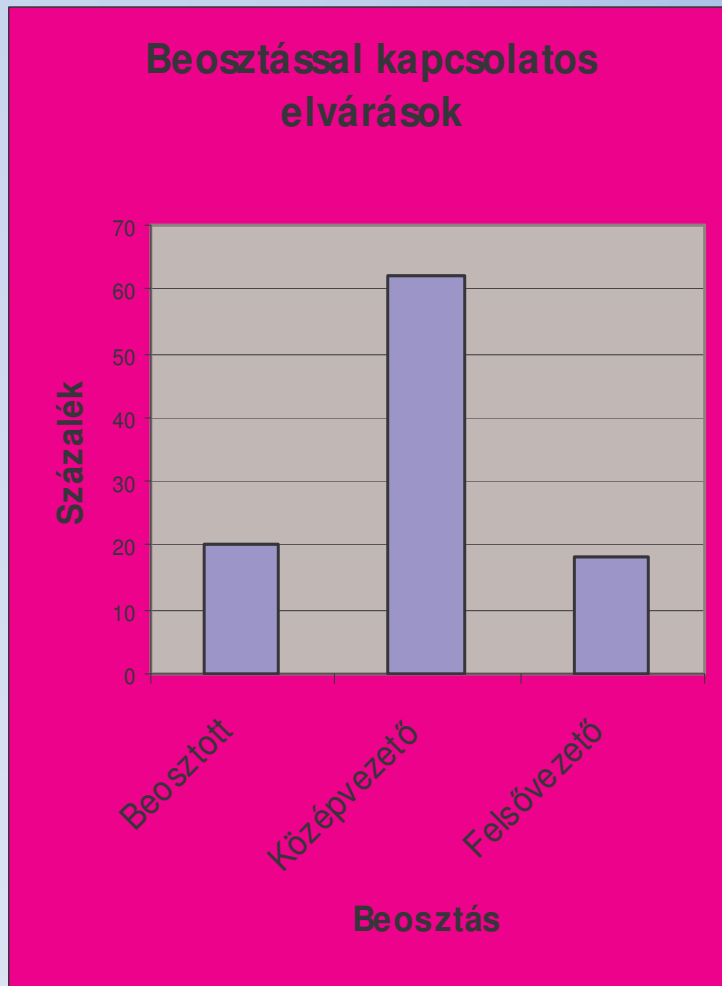


gimnázium

→ továbbtanulás!

- felsőfokú szakképzés
- felsőoktatás – Bologna!
 - Média, kommunikáció
 - Művelődésszervező
 - Jog
 - Közgazdász

Munkavállalással kapcsolatos elvárások

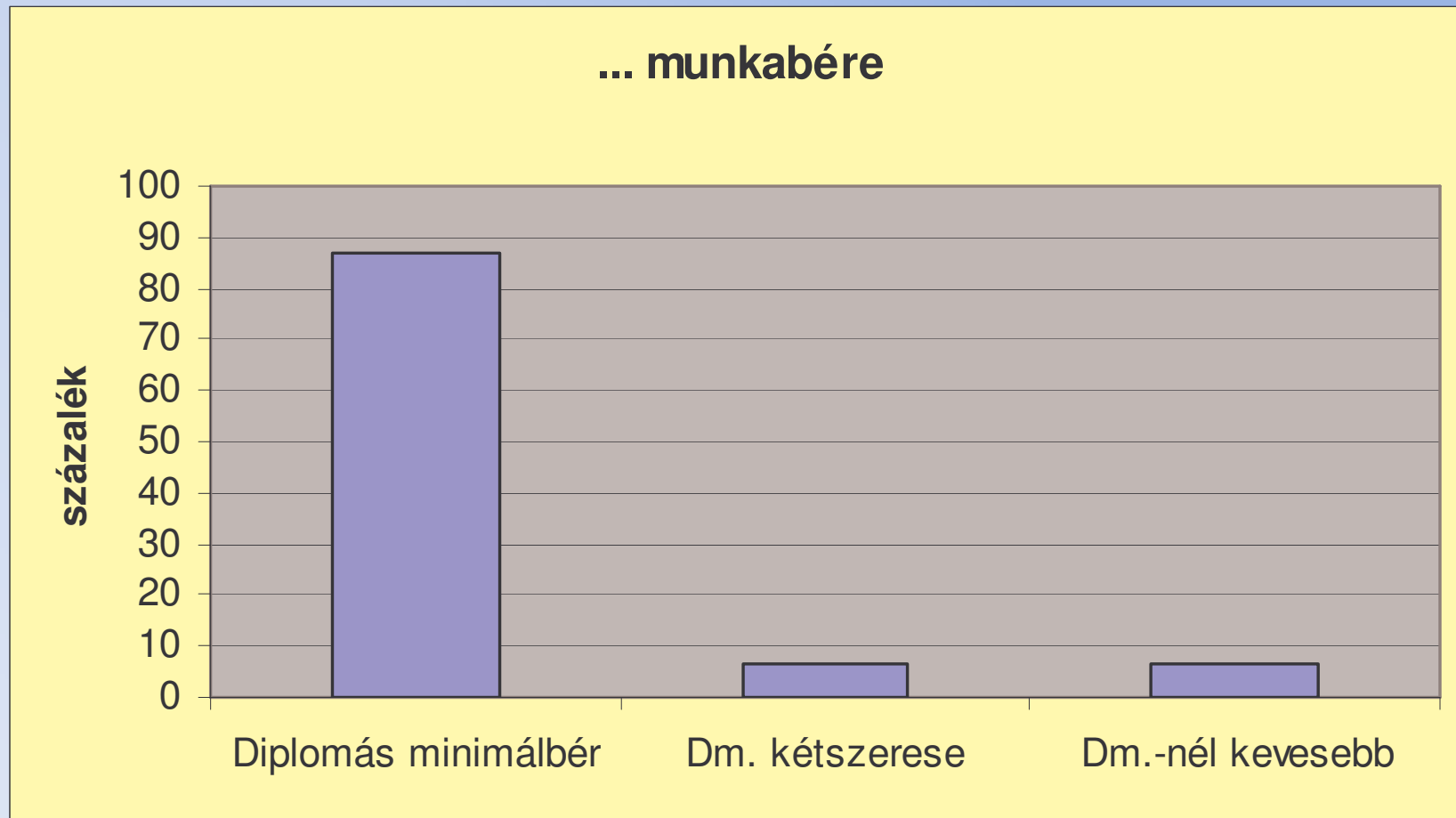


A végzett közgazdászok...

... munkakörei

- szabálysértő főelőadó
- számlavezető munkatárs
- könyvelő
- hitel és biztosítási ügyintéző
- pénzügyi asszisztens
- ügyfél tanácsadó
- középvezető
- irodavezető
- pályakezdő gyakornok
- ösztöndíjas pályakezdő
- ügyintéző
- banki ügyintéző

A végzett közgazdászok...



FELSŐOKTATÁS

- Felvételi rendszer
(pontszámítás,
kedvezmények)
- Jog – kötelezettség
(felsőokt. – gyvéd.)
- BA, MA, PhD – szint
- Képzési terület, ág
- Alap – szak – irány
(segítő terület)
- Mesterszak

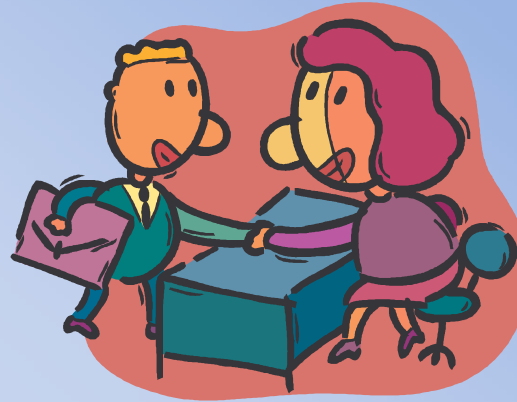


A munkaerő-piaci integrációt támogató szakemberek képzésének helye a felsőoktatásban

		Szociális munkás	Humánerőforrás- menedzser	Munkavállalási tanácsadó
BA /BSc	Képzési terület	Társadalomtud.	Gazdaságtud.	Bölcészettud.
	Képzési ág	Szociális	Üzleti	Pedagógia és pszichológia
	Alapszak	Szociális munka	Emberi erőforrások	Andragógia
	Szakirány	Szociális munka		Munkavállalási tanácsadó
MA /MSc	Mester- szak	Szociális munka	Vezetés és szervezés	Emberi erőforrás tanácsadó
	Szakirány		Emberi erőforrás menedzsment és szervezetfejlesztés	

Álláskeresési technikák

- Önéletrajz
- Kísérőlevél
- Motivációs levél
- Kapcsolatfelvétel
- Telefonbeszélgetés
- Interjú



Munkajogi alapismeretek I.

Munkaviszony létesítése

- Alanyai
- Munkaszerződés
- Próbaidő

Munkaviszony megszüntetése

- Megszűnés, megszüntetés
- Megegyezés
- Felmondás
(rendes, rendkívüli)
- Tanulmányi szerződés

Munkajogi alapismeretek II.

Munkaidő, pihenőidő

- Munkaidő hossza
- Pihenőnapok
- Alapszabadság
- Betegszabadság
- Szülési szabadság

Munkabér

- Minimálbér

Munkánélküliség

- Álláskereső
- Ellátások
- Szolgáltatások
(tanácsadás, FIT,
álláskereső klub)

ELÉRHETŐ ELLÁTÁSOK

(Munkaügyi Központ)

<u>ELLÁTÁS</u>	<u>FELTÉTEL</u>	<u>IDŐTARTAM</u>	<u>MÉRTÉK</u>
ÁLLÁSKERESÉSI JÁRADÉK			
ÁLLÁSKERESÉSI SEGÉLY			
KÖLTSÉG - TÉRÍTÉS			
VÁLLALKOZÓI JÁRADÉK			

IGÉNYBE VEHETŐ TÁMOGATÁSOK

(Munkaügyi Központ)

<u>NEVE</u>	<u>CÉLJA</u>	<u>MÉRTÉKE</u>	<u>IDŐTARTAMA</u>
Vállalkozóvá válás támogatása			
Önfoglalkoztatás támogatása			
Megvált. munkakép. vállalkozóvá vál. tám.			
Képzési támogatás			
Helyközi utazás támogatása			
MEP-i szolgáltatáshoz keresetpótló juttatás			

Nem szokványos (atipikus) foglalkoztatási formák



- Alkalmi munkavállalás
- Távmunka
- Részmunkaidő
- Önfoglalkoztatás
- Munkaerő-kölcsönzés
- Határozott idejű (szerződéses) foglalkoztatás
- Osztott (egyenlőtlen) munkaidejű foglalkoztatás
- Tranzit foglalkoztatás

LLL ↔ LLG

Pályaorientáció
Életpálya-építés
Életpálya-tanácsadás

EU: LLG ≈ pályaorientáció

- Nem luxusszolgáltatás, hanem a *társadalmi befogadást, a jól működő munkaerőpiacot és a képezhetőséget* megalapozó- támogató eszköz
- A pálya-, karrier tanácsadást minden állampolgár számára elérhetővé kell tenni!
- Az új pályaorientációs megközelítés az egész életutat támogató rendszert jelent
- Az új LLG rendszerben megvalósul az intézmények és szakpolitikák közötti együttműködés (oktatásügy, művelődés, szociális szféra, munkaügy)

Life Long Guidance

A modern elképzelések szerint a karrier-, pálya-, munkatanácsadás a tudásalapú poszt-indusztriális, szolgáltatásalapú társadalmakban, az élethosszig tartó tanulás (képzés) LLL állandó kísérőjévé válik. Így elkíséri az egyéneket és a közösségeket teljes életútjuk során.



Köszönöm a figyelmet!

kenderfi.miklos@gtk.szie.hu